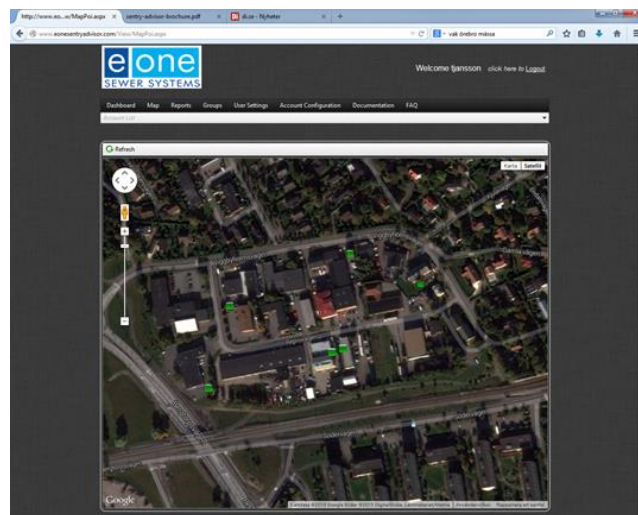


## LPS-Monitor for fjernovervåking

Vi kan nå tilby driftsovervåking av LPS-trykkavløpssystem på et avansert nivå.

Når tiden er knapp og tilgjengelige ressurser er begrenset er det fint å la LPS-Monitor overvåke ditt LPS-trykkavløpssystem. Da unngår du unødvendige utrykninger, og hverdagen blir enklere og mer effektiv.

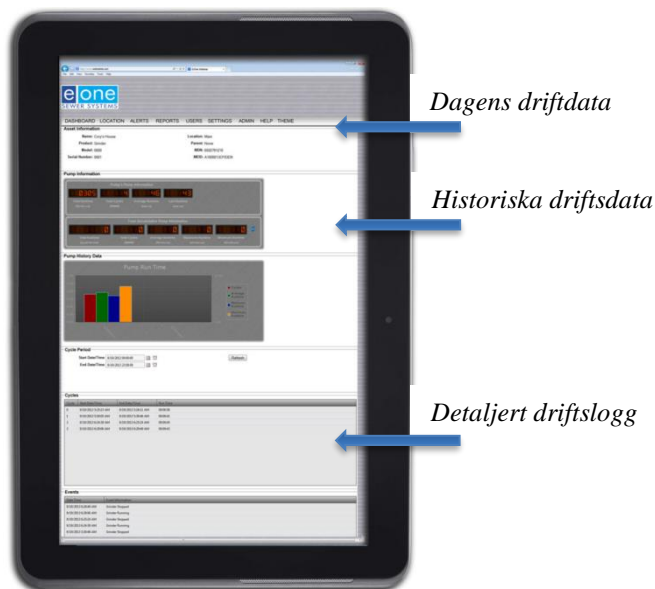


En LPS-Monitor modul tilkoples styreskapet i din LPS-pumpestasjon og sender informasjon om pumpens start, drifttid og stopp samt eventuelle alarmer som er utløst.

Dataene sendes via GSM-nettet, i sann tid til en sentral og skybasert applikasjon. Overvåkingen skjer fra valgfri lokasjon med tilkoping til internett. Via ett WEB-grensesnitt kan man på onlinekart se den eksakte posisjonen til hver pumpestasjon uansett hvor mange som er tilkoplede systemet.

Via grensesnittet kan systemet konfigureres for å sende SMS, epost eller ringe opp én eller flere mottagere og varsle om definerte hendelser som blandt annet aktivert alarm.

Systemet inneholder også en integrert rapportgenerator som viser akkumulerte data over tid.



### **Generelt**

LPS-Monitor gjør det mulig å fjernovervåke ditt LPS-trykkavløpssystem uansett om det er et nytt, eller eksisterende LPS anlegg.

### **Egenskaper og fordeler**

- Forhindrer unødvendig utrykning.
- Ubegrenset innsamling av data som lagres online i en "sky"-basert løsning.
- Overvåker drift av pumpen og genererer rapporter.
- Identifiserer og varsler om servicebehov eller driftsproblemer.
- Kontinuerlig overvåking avdekker unormale driftsforhold som innlekking av fremmedvann.
- Alarm for variasjon i spenning på ledningsnettet avdekker risiko for mulig stopp.
- Alle abonnenter/pumper som registreres i systemet vises i kartet.
- Tilgjengelig på smarttelefon, nettbrett og datamaskin med internettforbindelse.

### **LPS-Monitor inkluderer nødvendig utstyr og kabler for tilkoping til LPS-styreskap (rev G eller nyere modell)**

- GSM-modem, antenne, strømtilførsel og tilkoplingskabel.
- Batteri back-up.
- Tilgang til WEB-grensesnitt.
- Alarm for høyt nivå.
- Alarm for elektronisk motorvern.
- Driftstid (pr dag, akkumulert totalt, siste syklus, min/max/snitt syklus).
- Driftsstarter (antall pr dag, antall totalt).
- Varsel for unormale driftstider (hver syklus, totalt pr dag).
- Rapportgenerator for pumpecyklus og alarmer.
- Geografisk plassering av pumpestasjon i kart.