



SKT Suomi Oy

Vesihuoltohankkeiden suunnittelun
ja projektinhoidon asiantuntija

”Jo muinaiset Egyptiläiset ymmärsivät vesihuollon tärkeyden. Asutus oli keskittynyt vesistöjen äärelle ja tiedettiin, että veden saastuminen aiheuttaa tauteja väestölle. Faaraoiden aikaan kaupungeissa oli alkeellisia käymälöitä ja viemäröinti. Ajanlaskumme alussa Roomalaiset kiinnittivät huomiota hyvänlaatuiseseen veteen ja rakensivat sen saamiseksi vesijohtoja eli akvedukteja.”

Suomessa ensimmäinen yleinen viemäri rakennettiin 1875 ja ensimmäinen vesilaitos aloitti toiminnan 1876. Maaseudulla vesihuolto on kehittynyt erityisesti 1950-luvulta lähtien, jolloin muoviputket tulivat markkinoille ja verkostojen rakentaminen oli kannattavaa.

SKT Suomi Oy

Olemme valtakunnallisesti toimiva vesihuoltoalan yritys, jonka pääpaikka sijaitsee Turussa. Toimitamme paineviemäröintihankkeisiin myös LPS-kiinteistöpumppaamoja, joita Suomessa on rakennettu jo 1970-luvulta lähtien noin 6 000 järjestelmää.

Olemme mukana vesihuoltohankkeissa

niiden alkuvaiheista lähtien. Teemme kunnille ja kaupungeille siirtolinjojen ja kylien vesihuollon suunnitelmia. Avustamme haja-asutusalueiden asukkaita vesiosuuskunnan perustamisessa, laadimme tarvittavat suunnitelmat sekä urakka-asiakirjat, olemme mukana verkoston valvonta- ja käyttöönottovaiheessa sekä niiden huoltoon ja ylläpitoon liittyvissä palveluissa.

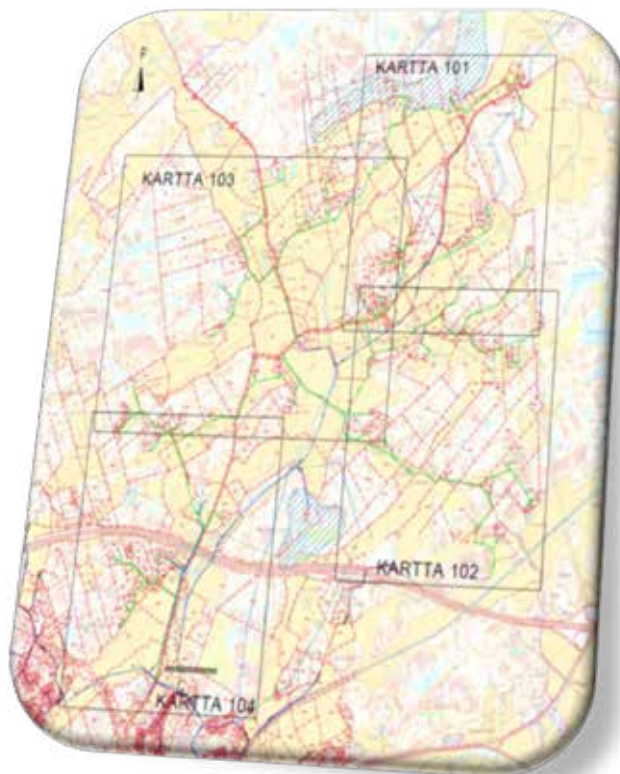
Yleissuunnittelu

Yleissuunnittelu on lähtökohtana kustannusarviolle ja hankkeen etenemiselle. Suunnittelu perustuu ympäristöolosuhteisiin sekä rakennusten sijoittumiseen maastossa, joiden pohjalta laaditaan linjausvaihtoehdot.

Yleissuunnittelu sisältää:

- Suunnitelmakartat verkoston linjausvaihtoehdoista
- Alustavat mitoitukset
- Suunnitelmaselostus, jossa on selvitetty suunnittelualueen nykytilanne ja tulevaisuus
- Yhteistyö kunnan tai kaupungin kanssa
- Alustavat kustannusarviot eri vaihtoehdoista
- Kyläiltojen järjestäminen
- Vesihuoltoavustushakemukset

Suunnittelualueen vesihuoltolinjat kartalle ja hankkeen alustavat kustannusarviot!



Perustamispaketti

Jotta vesihuoltohanke saadaan etenemään yleissuunnitteluvaiheesta, pitää alueelle perustaa vesiosuuskunta. Olemme tukena perustamisen eri vaiheissa ja laadimme osuuskunnalle oikeanlaiset säännöt

Perustamispaketti sisältää:

- Osuuskunnan perustamiseen tarvittaviin kokouksien vetäminen ja niihin liittyvien esityslistojen laatiminen
- Perustettavan vesiosuuskunnan sääntöjen laadinta
- Vesiosuuskunnan tarvitsemat lomakkeet kuten liittymissopimusmalli
- Neuvottelut ja toimintamallien selvitykset kunnan, paikallisen vesilaitoksen ja valokuituoperaattoreiden kanssa
- Toimiminen hankkeen vetäjien tukena

Vaivattomasti asiantuntijan opastuksella osuuskunnan perustaminen ja yhteinen vesihuoltohanke käyntiin!

Y1

Lomakkeella voi ilmoittautua tai hakeutua kaupparekisteriin työnantajarekisteriin ja vakuutusmaksuverovelvolliseksi.
Lähetä lomake osoitteeseen Patentti- ja rekisterihallitus

Yrityksen tai yhteisön nimi

Toiminimi (varmistuu vasta, kun nimi on hyväksytty kauppa)

Toinen nimivaihtoehto

Kotipaikka (kunta tai ulkomaisen yrityksen kotivaltio)

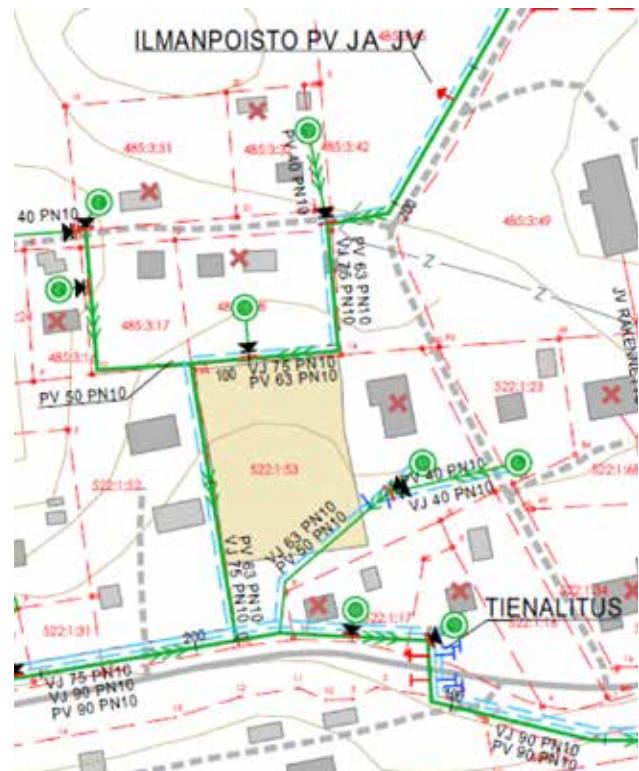
Rakentamissuunnittelu

Yleissuunnittelu on lähtökohtana kustannusarviolle ja hankkeen etenemiselle. Suunnittelu perustuu ympäristöolosuhteisiin sekä rakennusten sijoittumiseen maastossa, joiden pohjalta laaditaan linjausvaihtoehdot.

Rakentamissuunnittelu sisältää:

- Maastokatselumatkat yhdessä maanomistajien kanssa
- Sovittujen linjausten piirtäminen karttoihin, verkoston tarkka mitoitus sekä detaljikuvien laadinta rakentamista varten
- Maanomistajailtoihin osallistuminen sekä maankäyttösopimusten lomakemalli
- Osallistuminen kyläiltoihin, joissa kerrotaan hankkeen etenemisestä ja suunnitelmista
- Yhteistyö kunnan tai kaupungin ja operaattoreiden kanssa verkostoa suunniteltaessa
- Tien ja vesistöналитusten lupahakemukset
- Tarjouspyyntö- ja urakka-asiakirjojen laadinta, osallistuminen urakkaneuvotteluihin

Vesihuoltoverkoston rakentamista varten täsmälliset suunnitelmat, urakka-asiakirjat sekä kilpailuttamisen konsultointi!



Valvonta ja käyttöönotto

Vaikka sanotaankin, että ”hyvin suunniteltu on puoliksi tehty”, ovat rakentamisaikainen työn valvonta ja ammattitaitoinen urakoitsija avaimia toimivan vesihuoltoverkoston toteuttamisessa. Ennen käyttöönottoa suoritettava LPS-pumppaamoiden asennustarkastus ja käyttöopastus ovat myös merkittäviä tekijöitä, jotta kiinteistöillä tiedetään miten pumppaamo toimii ja mitä viemäriin voi johtaa.

Palvelumme sisältää:

- Rakentamisen aikainen työmaavalvonta
- LPS-pumppaamoiden asennustarkastus ja käyttöopastus

SKT Suomi Oy:n valvonta takaa LPS-järjestelmän toimituvuuden!



Käynnissä pumppaamon asennuskoulutus.

Muut palvelumme

Vesihuollon asiantuntijayrityksenä tarjoamme myös lukuisia muita palveluita, hankkeen alusta verkoston rakentamisen jälkeisiin ylläpitoon liittyviin tehtäviin. Tällaisia ovat:

- Tarvekartoitus ja esisuunnittelu
- LPS-mitoitustarkastelu
- LPS-verkoston kapasiteettitarkastelu
- Vesihuoltokarttojen muuttaminen digitaaliseksi
- Toiminta-aluehakemus
- Varautumissuunnitelma
- Vesijohtoverkoston painetarkastelu
- Talousveden valvontatutkimusohjelma



SKT Suomi Oy

Itäinen Rantakatu 60
20810 Turku

Puh. 0207 353 430
info@sktsuomi.fi
www.sktsuomi.fi

SKT.
SKT SUOMI