



## Anpassning av höjd

**⚠ OBS! Kontrollera alltid med huvudmannen vad som gäller vid förkortning och förhöjning av tanken. I vissa områden är det inte tillåtet. Rådfråga gärna Skandinavisk kommunal teknik AB om oklarhet råder.**

### Förkortning av LPS2000E2

Förkortningssetsen artikelnr 961651 består av:

- 1 st 960095 Tätning teleskoprör - Tegra 600 (RSK 2357869)
- 1 st 961650 Monteringsanvisning Förkortning LPS2000E2
- 2 st 961138 LPS Fett 5g

1. Kapa loss topp-delen på tanken. Använd sticksåg eller fogs-vans. Den översta "rillan" högst upp har samma geometri som ett Tegra 600-rör invändigt. Det är en radiell packning som normalt används till Tegra 600 som skall monteras här.



2. Applicera glidmedel (Glidex, LPS Fett, eller motsvarande). Packningen kommer på plats lättare med glidmedel.



3. Montera packningen



4. Applicera glidmedel (Glidex, LPS Fett, eller motsvarande).



5. Kapa cisternen så att Ø600 mm geometrin sticker ut minst 13 cm.

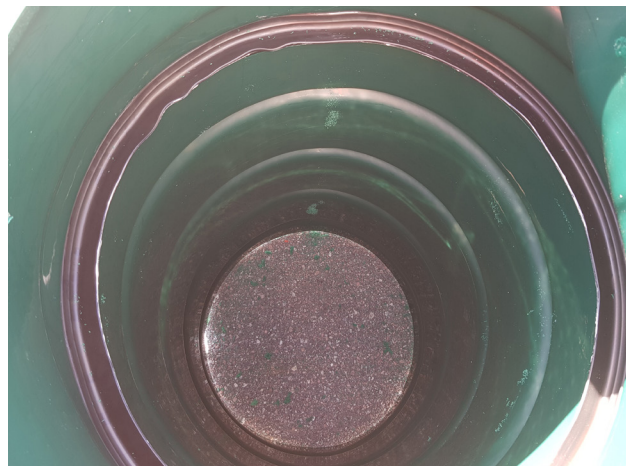




6. Fasa utsidan av tankens topp. Använd sticksåg, fil, eller motsvarande.



7. Placera tanktoppen ovanpå cisternen.



8. Skjut på tanktoppen.



Vill du veta mer om lösningar och produkter för tryckavlopp?

**Skandinavisk Kommunalteknik AB**

Täby 08-544 407 90 | Mölndal 031-797 13 80 | Lund 046-261 05 90  
[info@kommunalteknik.se](mailto:info@kommunalteknik.se) | [www.kommunalteknik.se](http://www.kommunalteknik.se)