

## Förhöjning av LPS1000EX/LPS2000EK/LPS2000E2

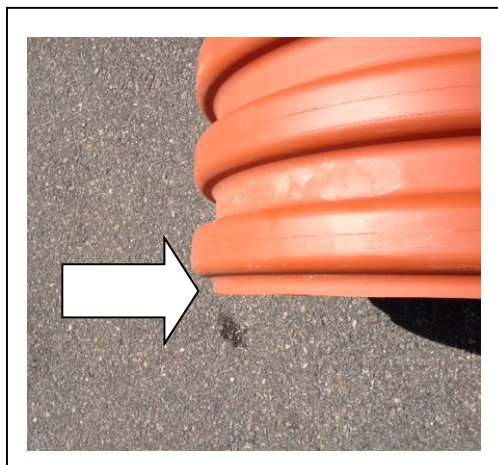
Tanken kan förlängas upp till 900 mm utan särskilda åtgärder mot ökat marktryck.

Förhöjningssatsen artikelnr 960845 består av:

1 st 910703 Ståndarrör Tegra 600 1,2 m (RSK2357866 (6m))

2 st 960095 Tätning teleskoprör - Tegra 600 (RSK 2357869)

1. Kapa förlängningsröret i önskad längd. Kom ihåg att lägga till 300 mm. Såga i dalen på lämplig rilla.



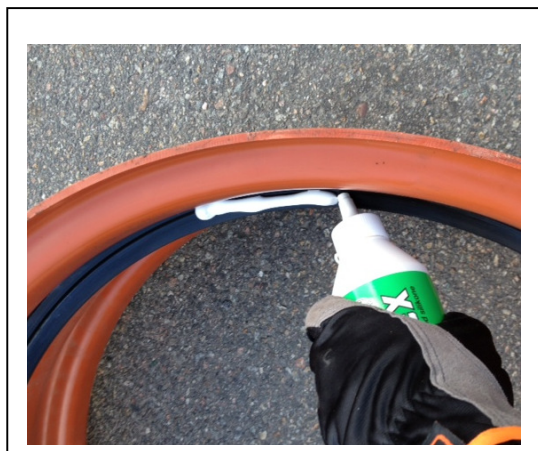
2. Lösgör tankens topp genom att kapa enligt bilden. Observera att tanken redan är kapad för visningsyfte. Placeringen av kapanvisning skiljer sig mellan modellerna LPS1000EX och LPS2000E.



3. Vid behov, fasa utsidan av tankens topp och bottendel.



4. Placera packningen i förlängningsröret och smörj in den med glidmedel. Bilden till höger visar ett uppskuret rör med packning, observera läppens orientering relativt pilen som visar varifrån tanken träs på.



5. Skjut på förlängningsröret som bilden visar.



6. Upprepa Nr 4 och Nr 5 för toppdel. Kontrollera att delarna skjuts ihop ordentligt

