

ALL RIGHTS, TITLE AND INTEREST IN THIS DOCUMENT ARE AND SHALL REMAIN VESTED IN SKANDINAVISK KOMMUNALTEKNIK AB AND THIS DOCUMENT IS NOT TO BE USED, COPIED, COMMUNICATED OR DISCLOSED IN WHOLE OR IN PART TO ANY PERSON EXCEPT IN ACCORDANCE WITH AN AGREEMENT IN WRITING WITH SKANDINAVISK KOMMUNALTEKNIK AB.

Revisions

Rev	Description	Date	Approved
1	First issue.	2020-10-02	U Hagström

Technical specification (En)
Cistern
 Weight: 70 kg
 Material: Polyethylene
 Inlet: Pipe DN110mm with option of extra ventilation.
 Outlet valve is a ball valve(Stainless steel) with quick-fit assembly of the pump.
 Outlet valve has an internal thread R32 for assembly of the pressure pipe.
Pump specification
 Weight: 47 kg
 Material: Hydraulic components in epoxy coated cast iron.
 Pump housing in epoxy coated cast iron and plastic. The pump has an integrated checkand anti-vacuum-valve.
 Electrics: 230VAC 1-phase ca 1kW, max. 10A.
 Heat, thermostat-controlled, max 150W.

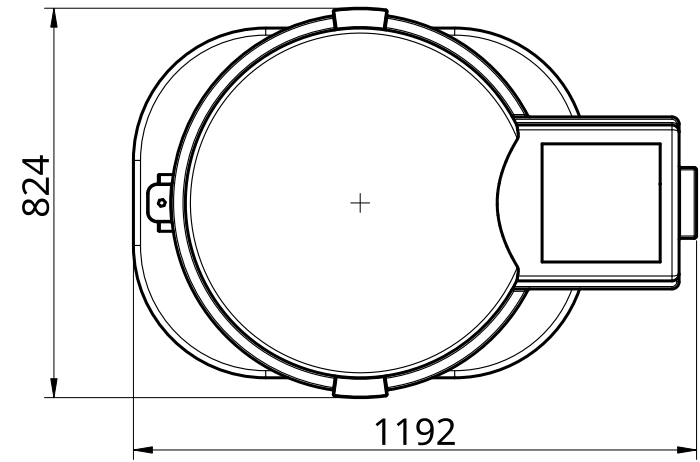
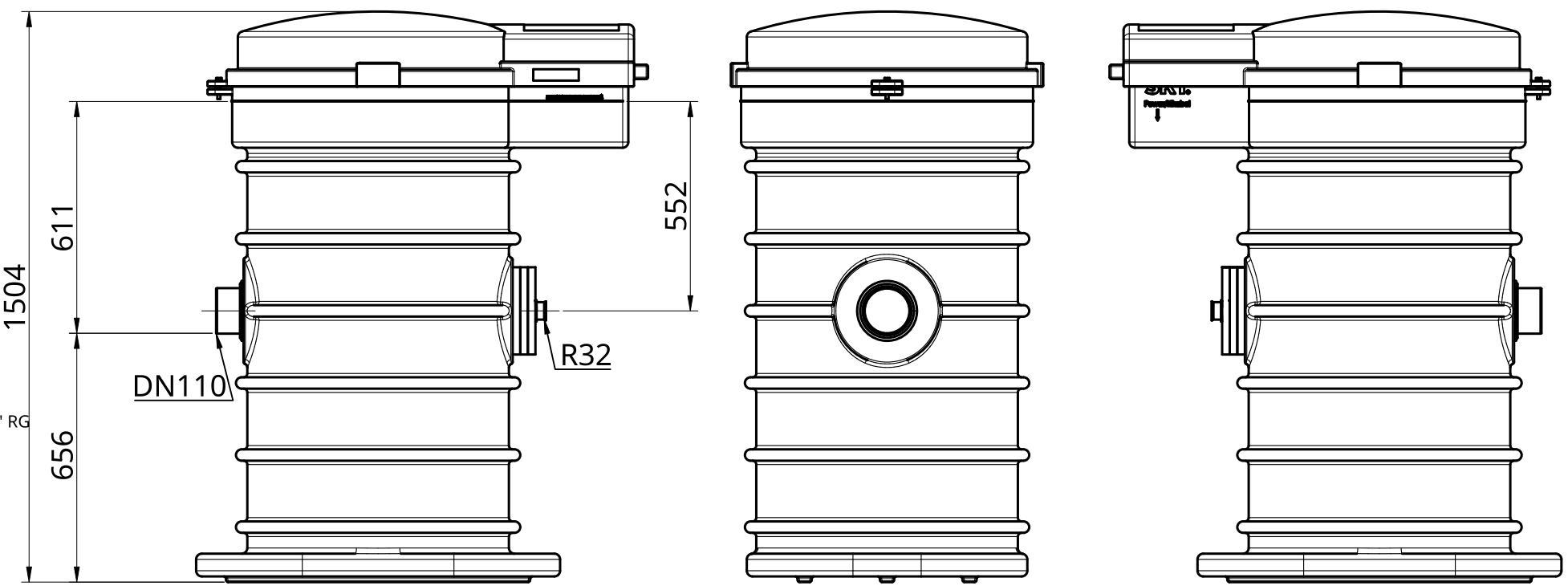
Tekniske data (NO)
Tanken
 Vekt: 70 kg
 Materiale: Polyeten
 Innløp: DN110 mm. Muffe på utløpsrøret er det montert en hurtigkoplning med avstengningsventil. Innvendig R 1-1/4" gjenger for tilkoplning til ekstern trykkledning.
Pumpen
 Vekt: 47 kg
 Materiale: Hydraulikkdel i epoxybehandlet støpejern. Pumpehus i epoxybehandlet støpejern og plast.
 Pumpen har integrert tilbakeslagsventil og antvacuumventil.
 El: 230VAC 1-fas ca 1kW, max. 10A.

Teknisk data (SE)
Tanken
 Vikt: 70 kg
 Material: Polyeten med isolering av polystyren
 Inlopp: Stos DN110mm med möjlighet för extra ventilation.
 Utloppsventil med snabbkoppling för pumpen och kulventil i rostfritt stål.
 Anslutningsmuff med invändig gänga R32 för anslutning av tryckledning.
Pumpen
 Vikt: 47 kg
 Material: Hydraulikdel i epoxybehandlad gjutjärn. Pumpehus i epoxybehandlad gjutjärn och plast. Pumpen har en integrerad back- och antivakuumentil.
 El: 230VAC 1-fas ca 1kW, max. 10A.
 Värmeeffekt, termostatstyrt, max 150W.

Teknisk data (DK)
Tanken
 Tankens vægt: 70 kg
 Materiale: Polyethylen
 Indløbsmuffe for ledning DN110mm.
 Afgangsventil med lynkobling for pumpen og kuglehane i rustfri stål.
 Tilslutningsmuffe med indvendig dimension 5/4" RG for tilslutning til trykledning.
Pumpen
 Vægt: 47 kg.
 Materiale: Hydraulikdel i epoxybehandlet støbejern. Pumpehus i epoxybehandlet støbejern og plast.
 El: 230VAC 1-fase ca. 1kW, max. 10A.

Tekniset tiedot (FI)
Säiliö
 Paino: 70 kg
 Materiaali: Polyeteeni
 Tuloyhde: DN110 mm, lisätuuletusmahdollisuus
 Pumpun painekäyrä on kiinnitetty pikaliittimellä sulkuventtiiliin.
 Liitäntä ulkoiseen painejohtoon R32-sisäkierteellä.
Pumppu
 Paino: 47 kg
 Materiaali: Pumpun runko-osat epoksikäsiteltyä valurautaa ja muovia.
 Sähkö: 230 VAC, 1-vaihe, 1 kW, max. 10 A
 Lämmitysteho max. 150 W, termostaattiohjattu.

Informacja techniczna (PL)
Zbiornik
 Waga:70 kg
 Materiał: Polietylen
 Wlot: Rura DN110mm z możliwością ekstra wentylacja.
 Zawór wylotowy jest zaworem kulowym (stal nierdzewna)
 Z szybkim montażem pomp.
 Zawór wylotowy posiada gwint wewnętrzny R32 do montażu rury ciśnieniowej.
Pompa specyfikacja
 Waga: 47 kg
 Materiał: Elementy hydrauliczne żeliwne powlekane żywicą epoksydową
 Obudowa pompy w żelwie powlekanym żywicą epoksydową
 I plastic. Pompa posiada zintegrowany zawór zwrotny
 anty-próżniowy.
 Elektryka: 230VAC 1 fazowa ca 1kW, maks.10A.
 Termostat sterowany termicznie, maks. 150 W



UNLESS OTHERWISE SPECIFIED, DIMENSIONS ARE IN MILLIMETERS General Tolerances: ISO 2768 -mK ISO 965-1,2 6H/6G	NAME	SIGNATURE	DATE	SKANDINAVISK KOMMUNALTEKNIK AB TITLE LPS2000EIV2 Product Info (DWG)		
	DRAWN	ULF HAGSTRÖM	2020-10-02			
	CHECKED					
	APPROVED					
DO NOT SCALE DRAWING				SIZE	DWG NO.	REV.
BREAK ALL SHARP EDGES AND REMOVE BURRS				A3	961252	1
FIRST ANGLE PROJECTION	MATERIAL	FINISH		SCALE	WEIGHT	SHEET
				1:16		1 of 1