

LPS1000EX/LPS2000EK/LPS2000E2-mallien korottaminen

Säiliötä voidaan pidentää 900 mm asti ilman, että maanpaineen kasvu vaatii erityisiä toimenpiteitä.

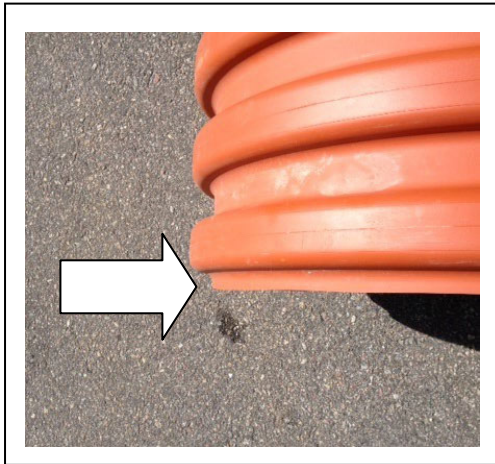
Korotussarja osanro 960845 koostuu seuraavista osista:

1 kpl 910703 vakioputki Tegra 600 1,2 m (RSK2357866) (6 m)

2 kpl 960095 teleskooppiputken tiiviste - Tegra 600 (RSK 2357869)

2 kpl 961138 LPS-rasva 5 g

1. Katkaise jatkoputki haluttuun pituuteen. Muista lisätä 300 mm. Sahaa ”laaksokohdasta” sopivan rivin kohdalta.



2. Katkaise säiliön yläosa sahaamalla kuvan osoittamalla tavalla. Huomaa, että kuvan säiliö on jo katkaistu esittelytarkoituksessa. Katkaisukohta vaihtelee LPS1000EX- ja LPS2000E-mallien välillä.



Haluatko lisätietoja paineviemäri ratkaisuksista ja -tuotteista?

SKT Suomi Oy

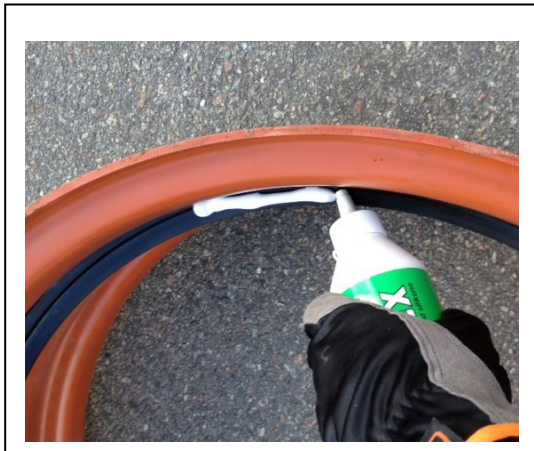
Tekniikantie 12, 02150 Espoo | Puh. 0207353430

info@sktsuomi.fi | www.sktsuomi.fi

3. Viistä tarvittaessa säiliön yläosan ja alaosan ulkopinta.



4. Asenna tiiviste jatkoputkeen ja voitele se liukkaaksi (LPS-rasva, Glidex tai vastaava). Kuvassa oikealla näkyy katkaistu putki tiivisteineen. Tarkkaile huulen asentoa suhteessa nuoleen, joka osoittaa säiliön asennussuunnan.



5. Työnnä jatkoputki paikalleen kuvan osoittamalla tavalla.



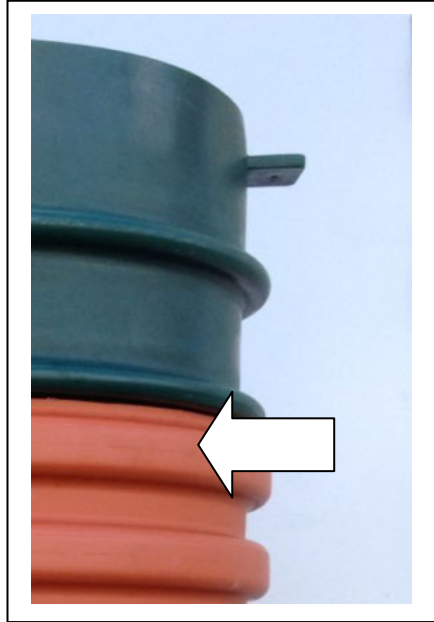
Haluatko lisätietoja paineviemäritratkaisuista ja -tuotteista?

SKT Suomi Oy

Tekniikantie 12, 02150 Espoo | Puh. 0207353430

info@sktsuomi.fi | www.sktsuomi.fi

6. Toista kohdat 4 ja 5 yläosalle. Varmista, että osat liukuvat oikein yhteen.



Haluatko lisätietoja paineviemäritratkaisuista ja -tuotteista?

SKT Suomi Oy

Tekniikantie 12, 02150 Espoo | Puh. 0207353430

info@sktsuomi.fi | www.sktsuomi.fi