



Korkeuden säätö

⚠️ HUOMAA! Kysy aina viemäriverkon ylläpitäjältä ohjeet säiliön lyhentämisestä ja korottamisista varten. Se ei ole sallittua kaikilla alueilla. Kysy epäselvissä tapauksissa lisäohjeita SKT Suomi Oy:stä.

LPS2000E2:n lyhentäminen

Lyhennyssarja osanro 961651 koostuu seuraavista osista:

- 1 kpl 960095 teleskooppiputken tiiviste - Tegra 600 (RSK 2357869)
- 1 kpl 961650 lyhentämishoje, LPS2000E2
- 2 kpl 961138 LPS-rasva 5 g

1. Sahaa säiliön yläosa irti. Käytä puukkosahaa tai kuviosahaa. Yläreunan "rivan" geometria on sama kuin Tegra 600 -putken sisäpuolen. Tähän asennetaan radiaalitiiviste, jota tavallisesti käytetään Tegra 600:n asentamiseen.

2. Levitä voiteluainetta (Glidex, LPS-rasva tai vastaava). Tiiviste menee helpommin paikoilleen voiteluaineen kanssa.



3. Asenna tiiviste.



4. Levitä voiteluainetta (Glidex, LPS-rasva tai vastaava).

5. Sahaa säiliö niin, että Ø600 mm osuus on vähintään 13 cm.

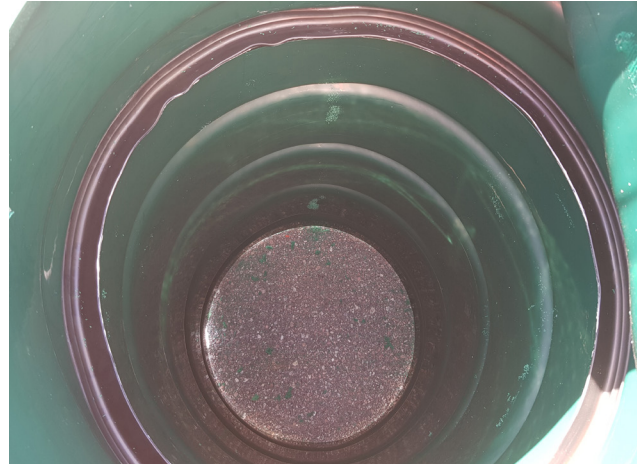




6. Viistä säiliön yläosan ulkoreuna. Käytä puukkosahaa, viilaa tai vastaavaa.



7. Aseta säiliön yläosa säiliön yläpuolelle.



8. Työnnä säiliön yläosa paikalleen.



Haluatko lisätietoja paineviemäritratkaisuista ja -tuotteista?

SKT Suomi Oy

Tekniikantie 12, 02150 Espoo | Puh. 0207353430
info@sktsuomi.fi | www.sktsuomi.fi