

Instruktion om hur man förhöjer tankmodellerna:

- LPS1000Ex, LPS1000CEx
- LPS1000E2, LPS1000CE2
- LPS2000Ek
- LPS2000E2

Tanken kan förlängas upp till 900 mm utan särskilda åtgärder mot ökat marktryck.

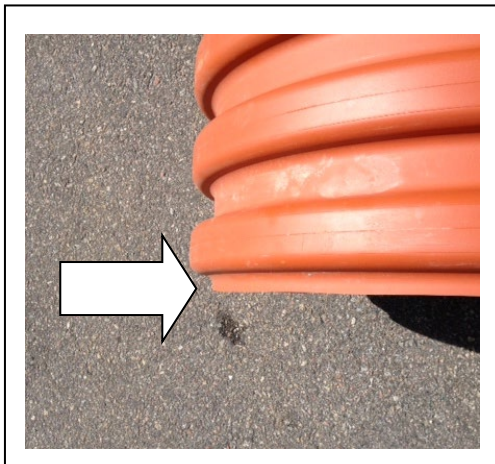
Förhöjningssatsen artikelnr 960845 består av:

1 st 910703 Ståndarrör Tegra 600 1,2 m (RSK2357866 (6m)

2 st 960095 Tätning teleskoprör - Tegra 600 (RSK 2357869)

2st 961138 LPS Fett 5g

1. Kapa förlängningsröret i önskad längd. Kom ihåg att lägga till 300 mm. Såga i dalen på lämplig rilla.



2. Lösgör tankens topp genom att kapa enligt bilden. Observera att tanken på bilden (LPS1000Ex) redan är kapad för visningssyfte. Placeringen av kapanvisning skiljer sig mellan modellerna.



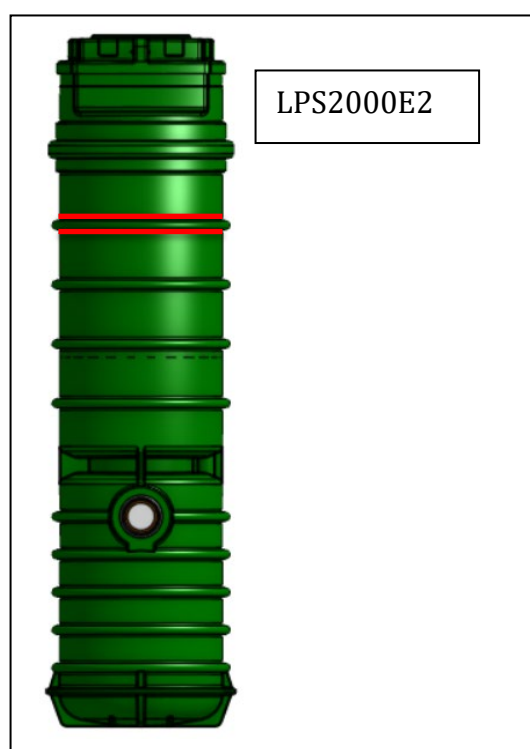
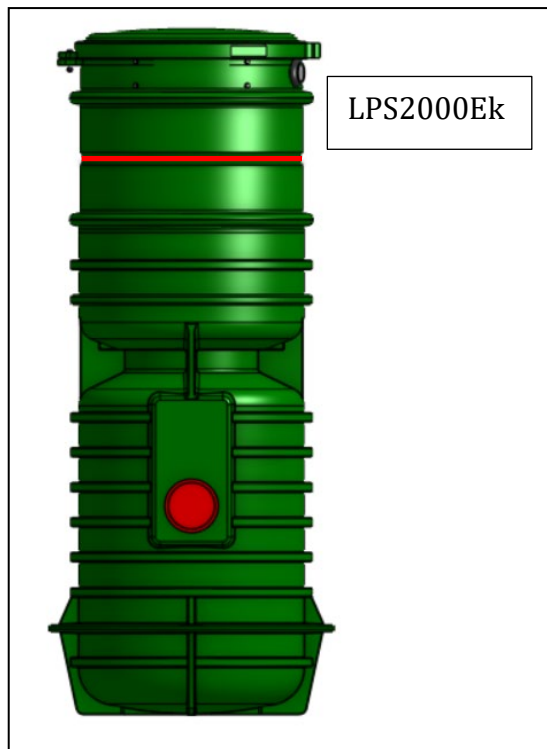
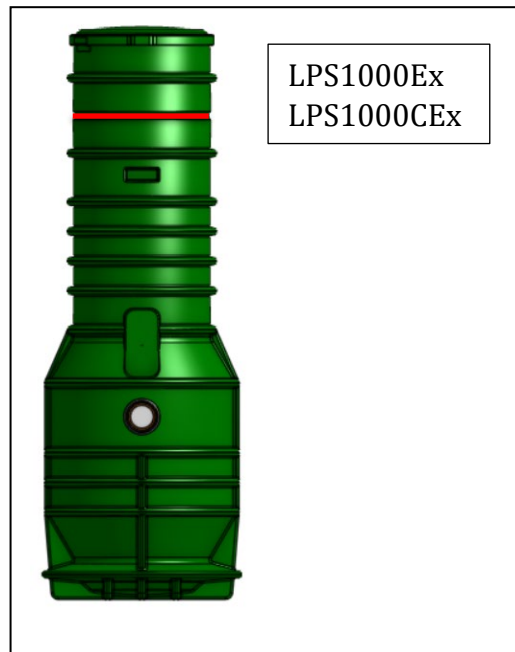
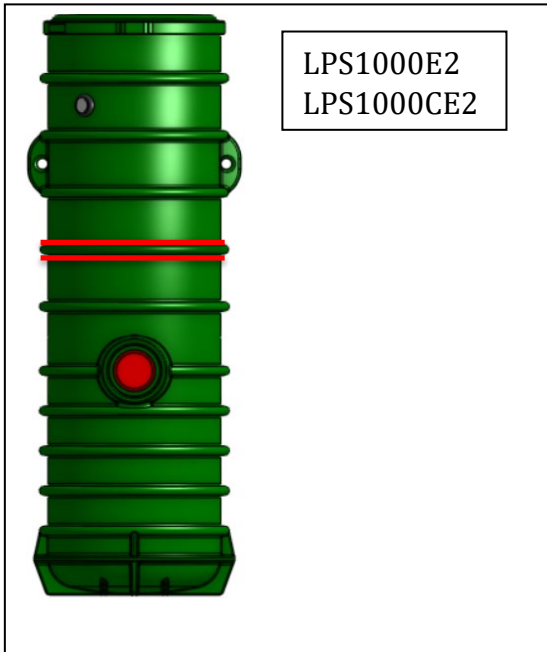
Vill du veta mer om lösningar och produkter för tryckavlopp?

**Skandinavisk Kommunalteknik AB**

Täby 08-544 407 90 | Mölndal 031-797 13 80 | Lund 046-261 05 90

info@kommunalteknik.se | www.kommunalteknik.se

Exempel på lämpliga kapningsställen beroende på tankmodell.



Vill du veta mer om lösningar och produkter för tryckavlopp?

**Skandinavisk Kommunalteknik AB**

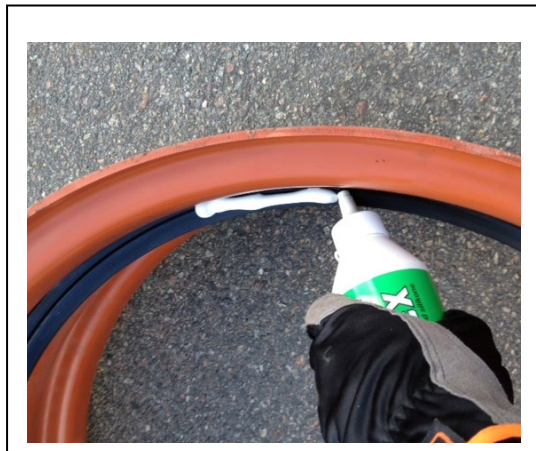
Täby 08-544 407 90 | Mölndal 031-797 13 80 | Lund 046-261 05 90

info@kommunalteknik.se | www.kommunalteknik.se

3. Vid behov, fasa utsidan av tankens topp och bottendel.



4. Placera packningen i förlängningsröret och smörj in den med glidmedel (LPS Fett, Glidex eller motsvarande). Bilden till höger visar ett uppskuret rör med packning, observera läppens orientering relativt pilen som visar varifrån tanken träas på.



5. Skjut på förlängningsröret som bilden visar.



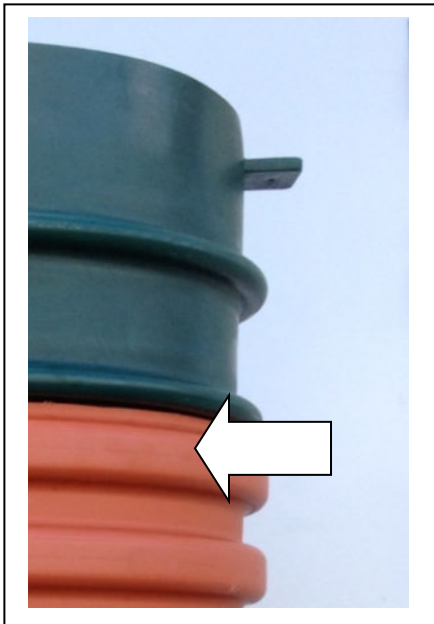
Vill du veta mer om lösningar och produkter för tryckavlopp?

**Skandinavisk Kommunalteknik AB**

Täby 08-544 407 90 | Mölndal 031-797 13 80 | Lund 046-261 05 90

info@kommunalteknik.se | www.kommunalteknik.se

6. Upprepa Nr 4 och Nr 5 för toppdel. Kontrollera att delarna skjuts ihop ordentligt



Vill du veta mer om lösningar och produkter för tryckavlopp?

**Skandinavisk Kommunalteknik AB**

Täby 08-544 407 90 | Mölndal 031-797 13 80 | Lund 046-261 05 90

info@kommunalteknik.se | www.kommunalteknik.se